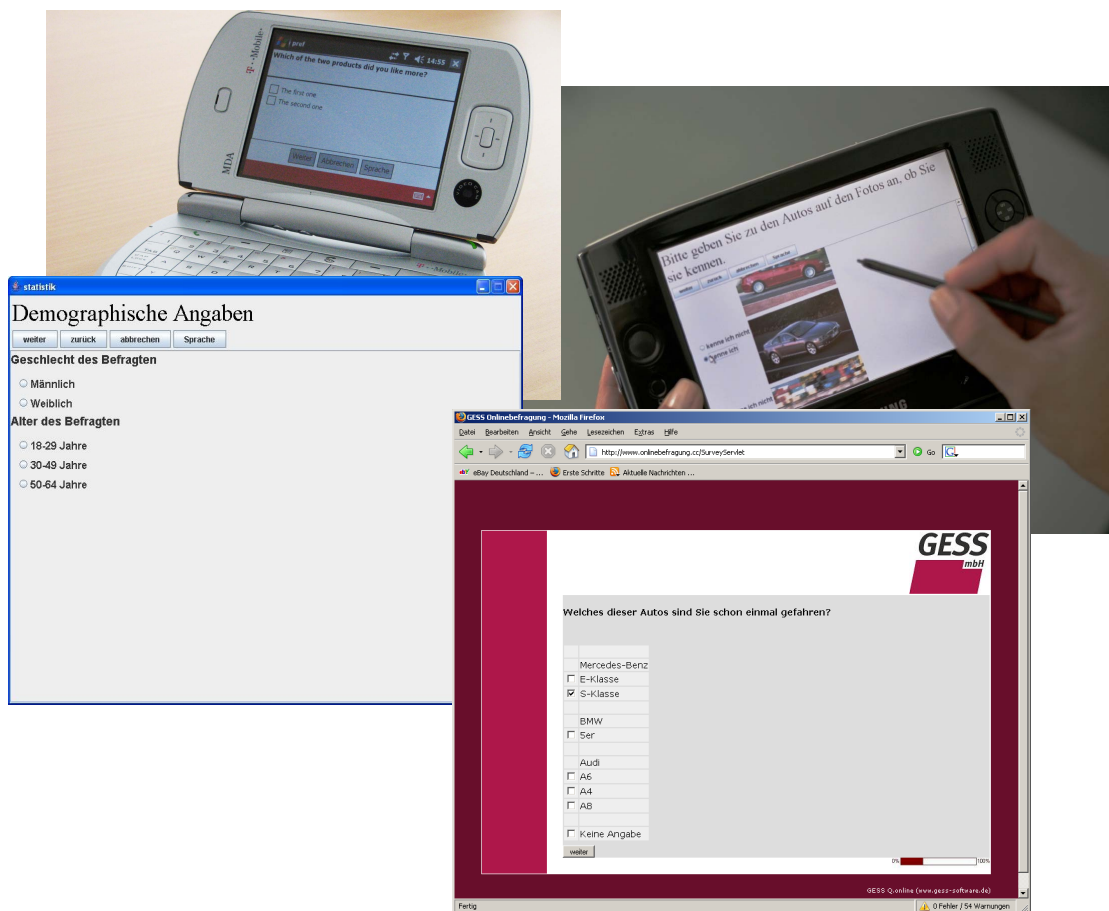


GESS Q.Capi

Kurzpräsentation

GESS Q.Capi ist unser Befragungssystem für die unterschiedlichsten Anforderungen und Befragungssituationen. Im Mittelpunkt steht dabei ein Höchstmaß an Flexibilität – eine Umfrage kann problemlos auf den unterschiedlichsten Befragungsplattformen (vom PDA und tablet PC über klasisches Capi, face-to-face wie auch im Studio, bis hin zu großen Onlinebefragungen) durchgeführt werden, und diese können auch kombiniert werden, und das ohne größere „Reibungsverluste“, d.h., die Umfrage muss gar nicht, oder nur in sehr geringem Masse, an die technischen Gegebenheiten der Befragungsplattform angepasst werden.



Selbstverständlich lässt *Q.capi* keine Wünsche offen, was die Interviewgestaltung angeht... angefangen mit sämtlichen relevanten Fragetypen über Medieninhalte, komplexe Interviewführung mit Filtern, Plausibilitätschecks etc. bis hin zu komplizierten Quotenchecks, Steuerungen und Auswahlverfahren. Und sofern Sie doch irgendein Feature benötigen, das noch nicht vorhanden ist – wir als Ihr Partner für Umfragesoftware haben jederzeit ein offenes Ohr für die (auch speziellen) Wünsche unserer Kunden.

Im Kern der Umfrage steht das *Interviewskript*, welches die Fragen, den Interviewablauf, die Filterführungen usw. definiert.



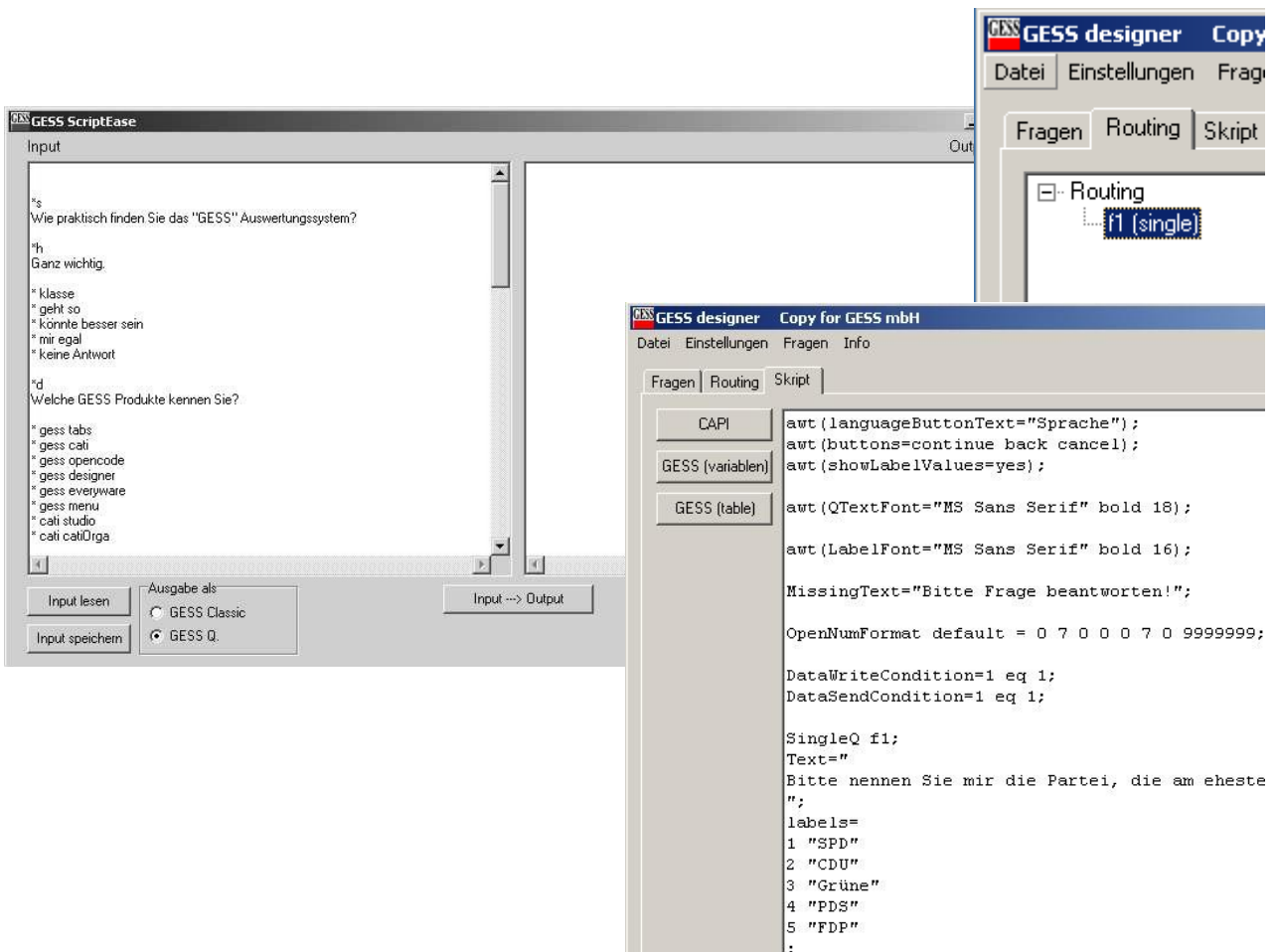
```
skript.q - WordPad
Datei Bearbeiten Ansicht Einfügen Format ?

SingleQ geschlecht;
Title="Geschlecht des Befragten";
labels=
1 "Männlich"
2 "Weiblich"
;

SingleQ alter;
Title="Alter des Befragten";
labels=
1 "18-29 Jahre"
2 "30-49 Jahre"
3 "50-64 Jahre"
;

Screen statistik=column(geschlecht alter);
text="Demographische Angaben";
```

Sie können das Skript per Hand programmieren (was erfahrene Skriptprogrammierer vor allem bei komplexen Umfragen bevorzugen), oder Sie benutzen unsere Hilfsmittel – das graphische GESS *designer* oder *Scriptease*, unser SuperEinfachSkript, mit dem man quasi per copy&paste aus blankem Text (z.B. Fragebogendokument) ein Skript generieren kann.



Die Administration der Software erfolgt, unabhängig davon welche Befragungsplattform Sie im Endeffekt einsetzen, komfortabel über ein zentrales Administrations-Webinterface. Damit verwalten Sie sowohl den Onlinebefragungs-Server, als auch den Server für die Capi-Clients (sofern Ihre Capi-Clientrechner nicht über Netzwerkanbindung verfügen, können Sie die Verwaltung dieser natürlich auch ganz klassisch über das simple Kopieren von Dateien erledigen).

Neue Studie anlegen

Name:

Titel:

Zusätzliche User-IDs (getrennt mit Leerzeichen):

Andere Studie als Vorlage verwenden:

Achtung: Zugriff auf die zu kopierende Studie ist u.U. nicht synchron
Kopiervorgangs keine Zugriffe auf diese stattfinden!

Studie bearbeiten
Studie: **demo1**
Titel:

Status: 1

Ja, ich bin mir sicher (alle Daten, Quoten etc. werden gelöscht)

Vollständige Interviews: 4
[\(herunterladen\)](#)
[\(ascii-konvertiert\)](#)
[\(verbatim als opn\)](#)

Für das „volle Programm“ in Sachen Auswertung steht Ihnen unser Softwarepaket GESS *tabs* zur Verfügung (<http://www.gessgroup.de/gesstabs>)... seit Jahrzehnten bewährt bei einer Vielzahl von zufriedenen Kunden. Man darf wohl behaupten, dass es seinesgleichen sucht, was den Funktionsumfang angeht.

Damit erzeugen Sie auf einfache Art und Weise komplexeste Auswertungen der Umfragedaten, dargestellt in formschönen PostScript-Tabellen, HTML oder als Excel-Tabelle. Besonders effizient ist die Funktion, automatisiert Excel-Charts aus den Tabellen erstellen zu lassen.

GESS *Q.capi* ist selbstverständlich lückenlos mit GESS *tabs* verzahnt, so dass sie von einem höchst effizienten Arbeitsablauf ausgehen können. Mit nur wenigen Zeilen Skript erzeugen Sie aus Ihren Umfragedaten anspruchsvolle Berichtsbände.

**Tabellenbeispiel:
Hervorheben durch Farbe**

Wenn Sie einmal an Ihre Wohnung in unserer Wohnungsgesellschaft denken:
Wie beurteilen Sie die Qualität von

Col %	Hausmeister	Grünanlage	Abrechnung	Service	Reinigung
sehr gut	10 %	12 %	13 %	13 %	12 %
gut	26 %	23 %	25 %	26 %	26 %
weder gut noch schlecht	35 %	33 %	28 %	25 %	33 %
eher schlecht	24 %	23 %	23 %	26 %	22 %
schlecht	5 %	8 %	11 %	10 %	7 %

In der Kategorie 'schlecht' werden Prozentwerte >= 10% in rot dargestellt.

GESB mbH

Wo sind die signifikanten Abweichungen?
Kennzeichnung durch Farbe.

	Basis	GESS tabs (AE)	GESS cati (Ø)	GESS capi (ϕ)	GESS scriptEase (l)	GESS Q. (N̄)	GESS menu (Ä)
Basis	3000	507	532	499	470	496	497
Very bad	60 2%	11 2%	11 2%	10 2%	9 2%	10 2%	10 2%
Bad	299 10%	59 12%	48 9%	46 9%	43 9%	47 9%	57 11%
Neither fair nor bad	359 12%	69 14% eN	54 10%	64 13% ñ	61 13% ñ	47 9%	64 13% ñ
Fair	568 19%	103 20%	92 17%	101 20%	83 18%	98 20%	90 18%
Good	808 27%	125 25%	160 30% es	123 25%	133 28%	137 28%	131 26%
Very Good	598 20%	95 19%	105 20%	100 20%	98 21%	103 21%	94 19%
Excellent	299 10%	45 9%	58 11%	52 10%	41 9%	53 11%	51 10%
N.A.	9 0%	0 -	2 0%	3 1% se	1 0%	2 0%	1 0%
Mean and t-Test	4,6	4,5	4,7 ÆÄ	4,6	4,6	4,7 Æ	4,5

Signifikanz: Großbuchstaben = 5%, Kleinbuchstaben = 10%.
Hier verwenden wir einmal sehr 'exotische' Buchstaben.

Nutzung	Zweck	Geschlecht	Alter	Region								
Col %	Total	männlich	weiblich	18-29 Jahre	30-49 Jahre	50-64 Jahre	Norden	Mitte	Osten	Süden	Westen	
N	261	40	221	31	37	193	25	71	63	62	40	
Nutzung												
Nie	17.62	17.50	17.65	35.48	27.03	12.95	16.00	15.49	15.67	22.58	17.50	
Selten	19.16	12.50	20.36	9.68	18.92	20.73	16.00	18.31	20.63	14.52	27.50	
Häufiger	26.44	27.50	26.24	18.13	21.62	29.02	36.00	22.54	26.98	25.81	27.50	
Wochenentlich	26.05	32.50	24.89	29.03	21.62	26.42	32.00	33.80	23.81	24.19	15.00	
Immer	10.73	10.00	10.86	9.68	10.81	10.88	-	9.96	12.70	12.90	12.50	
GESB mbH												
Zweck												
Tabellenbeispiele in HTML												
Wofür bzw. wogegen setzen Sie das Produkt Lampi XL ein?												
Col %	Total	männlich	weiblich	18-29 Jahre	30-49 Jahre	50-64 Jahre	Norden	Mitte	Osten	Süden	Westen	
N	261	40	221	31	37	193	25	71	63	62	40	
Zweck												
In der Küche	39.08	35.00	39.82	38.71	32.43	40.41	44.00	42.25	31.75	46.77	30.00	
Gegen fast alle Schädlinge	20.69	25.00	19.91	16.13	27.03	20.21	28.00	23.94	23.81	12.90	17.50	
Zum Frühblühen	11.49	5.00	12.67	16.13	13.51	10.36	8.00	7.04	14.29	9.68	20.00	
Hilft nur gegen Topfmäuse	8.81	7.50	9.05	9.68	8.11	8.81	4.00	7.04	12.70	11.29	5.00	
Gegen Schlingpflanzen	8.81	12.50	8.14	16.13	8.11	7.77	12.00	11.27	4.76	12.90	2.50	
Immer am Abend	8.43	15.00	7.24	3.23	8.11	9.33	4.00	4.23	11.11	4.84	20.00	
Zum Autowaschen	2.68	-	3.17	-	2.70	3.11	-	4.23	1.59	1.61	5.00	
GESB mbH												

© 2008 GESS mbH
<http://www.gessgroup.de/software/>