

GESStabs 4.0



September 2014

Installation der Syntax

Knut Holzschek
knut@gessgroup.de



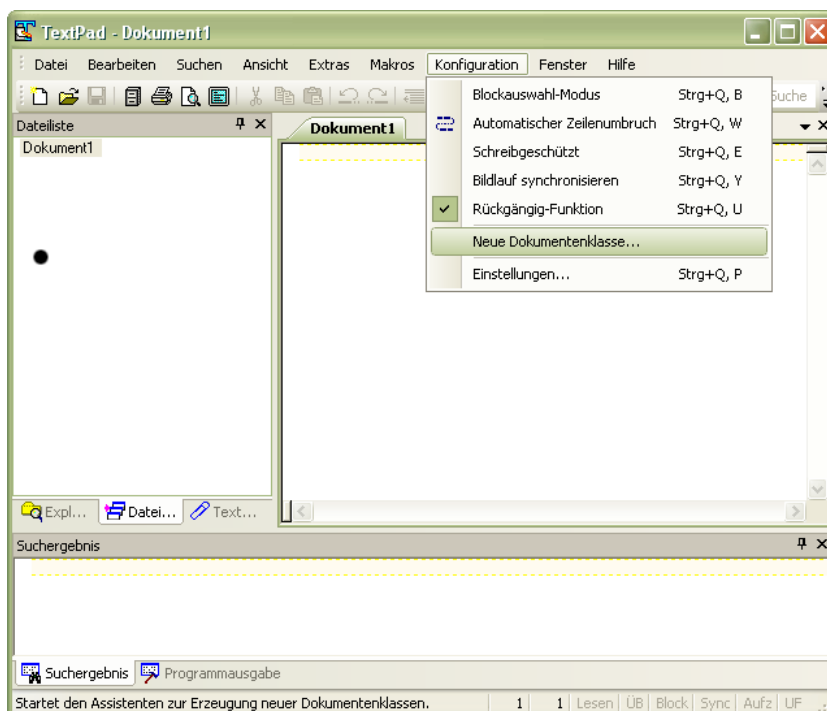
Gesellschaft für Software
in der Sozialforschung mbH
Waterloohain 6-8
22769 Hamburg
Tel. 040 - 853 753 - 0
Fax 040 - 853 753 - 433
www.gessgroup.de

Installationshinweise zu den vorgeschlagenen Umgebungsprogrammen

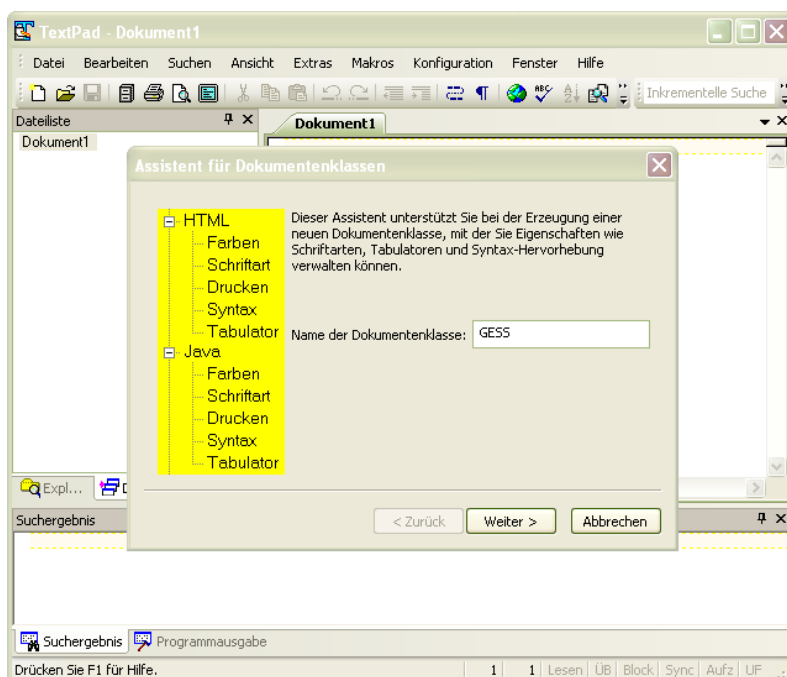
Die Benutzung von GESStabs kann individuell äußerst stark variieren, jeder Nutzer hat seine eigenen Vorlieben für einen Editor, Dateimanager oder PDF Destiller. Es folgt ein Vorschlag, der sich bewährt hat:

1. Wir empfehlen als Dateimanager den Total Commander. Dies ist ein zweispaltiger Dateimanager für Microsoft Windows nach dem Vorbild des Norton Commanders, kopieren und verschieben von Verzeichnissen und Dateien ist so sehr übersichtlich möglich. Das Shareware-Programm wird von dem Schweizer Christian Ghisler entwickelt und kann z.B. von <http://www.ghisler.com> herunter geladen werden.
2. Als Editor empfehlen wir Notepad++ oder TextPad.
 - 2.1 TextPad kann von der Seite www.textpad.com auch auf Deutsch herunter geladen werden. Dieser Editor unterstützt Syntax-Highlighting, welches mit der von GESS zur Verfügung gestellten GESS.syn ebenfalls für die GESS Syntax angestellt werden kann. Die Datei GESS.syn wird einfach in das zugehörige Verzeichnis c:\PROGRAMME\TextPad 5\Samples kopiert. Anschließend muss im TextPad Editor noch das GESS Syntax-Highlighting eingestellt werden. Dafür sind folgende Schritte notwendig:

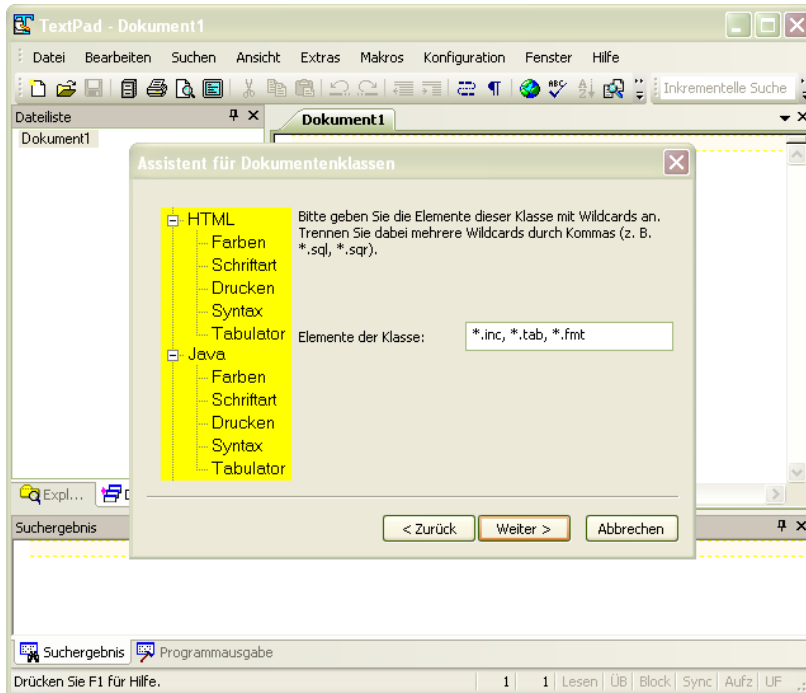
2.1.1 Erstellen einer neuen Dokumentenklasse:



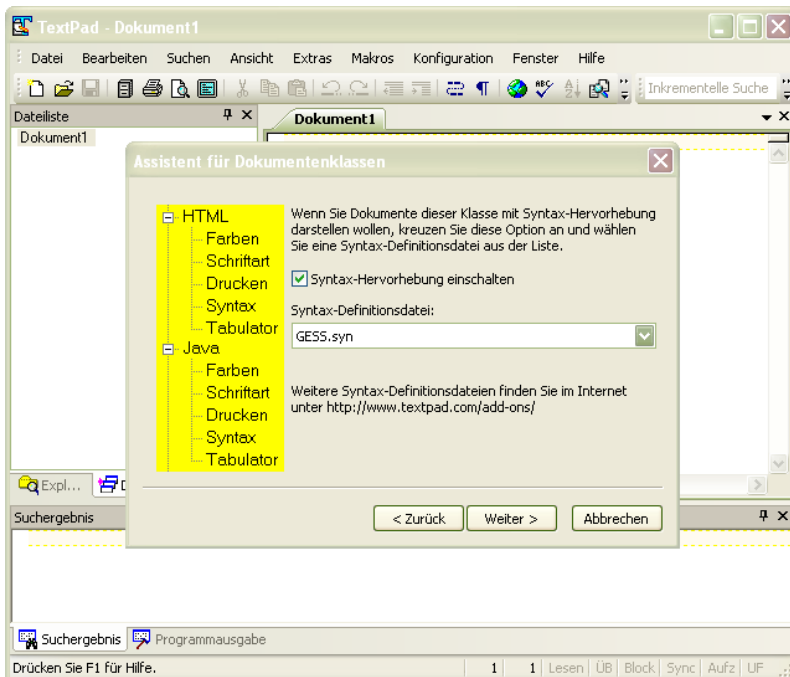
2.1.2 Bezeichnung dieser neuen Klasse z.B. als GESS:



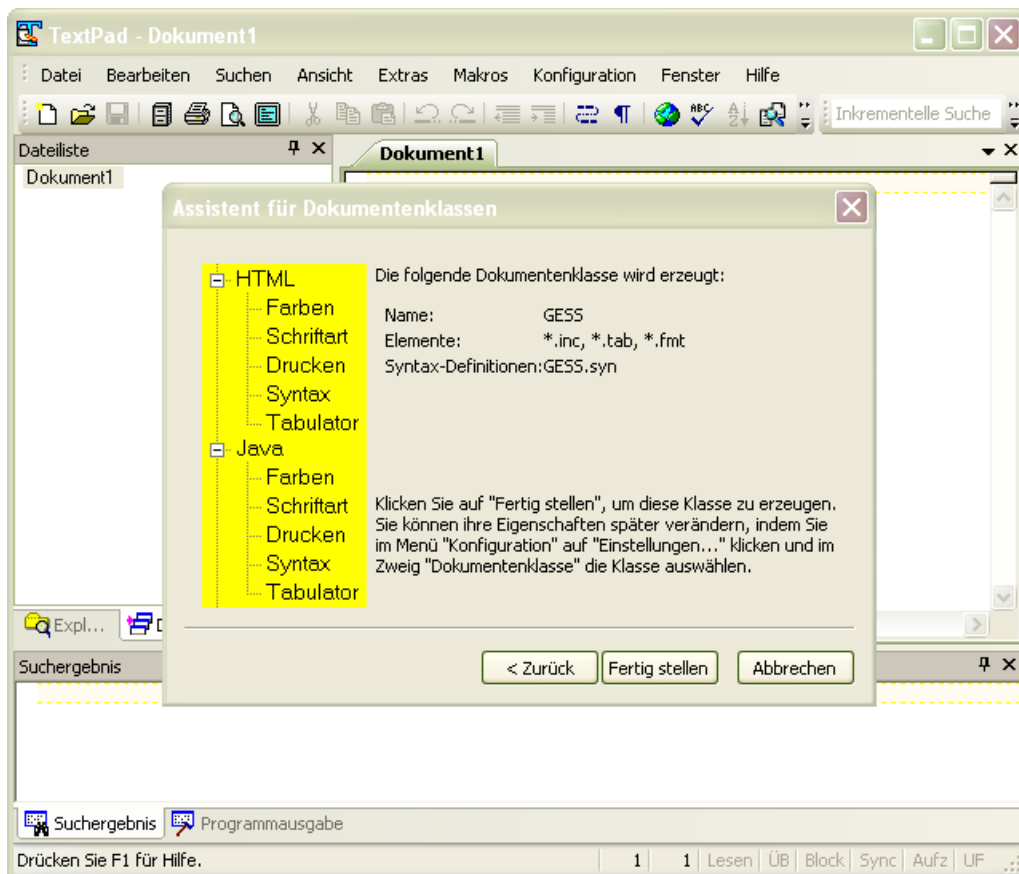
2.1.3 Festlegung, bei welchen Dateien das GESS Syntax-Highlighting verwendet werden soll (z.B. *.inc, *.tab, *.fmt):



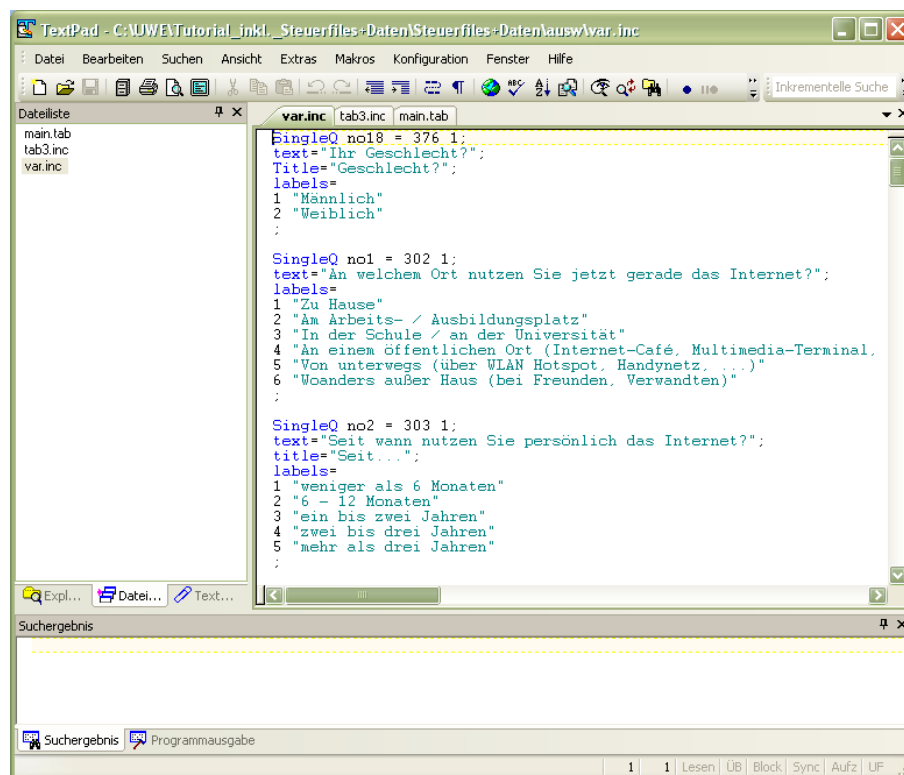
2.1.4 Abschließend wird noch die anzuwendende Regel, welche wir in der GESS.syn definiert haben, festgelegt und eingeschaltet:



2.1.5 Hier die Bestätigung für die erfolgreich erzeugte Dokumentenklasse GESS:



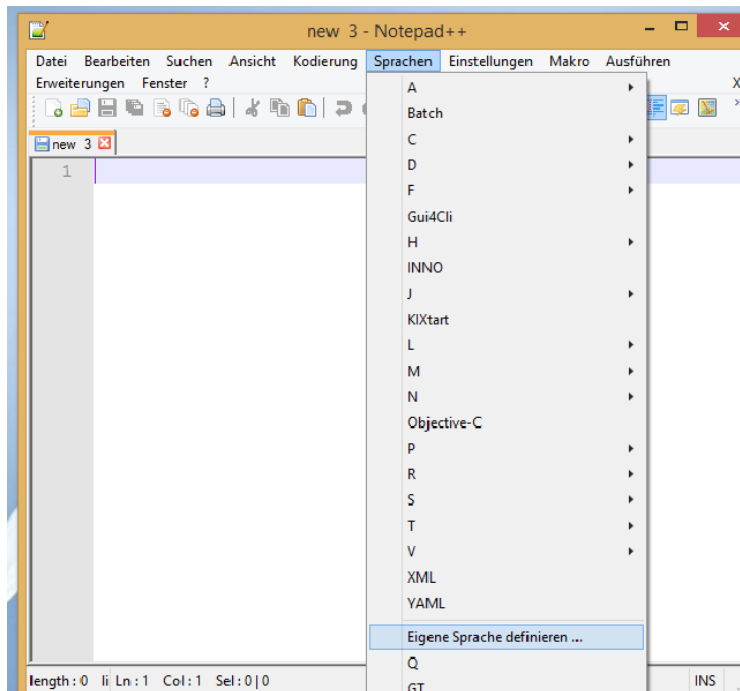
2.1.6 In der jetzt eingestellten Ansicht sehen unsere Skripte im TextPad Editor viel übersichtlicher aus:



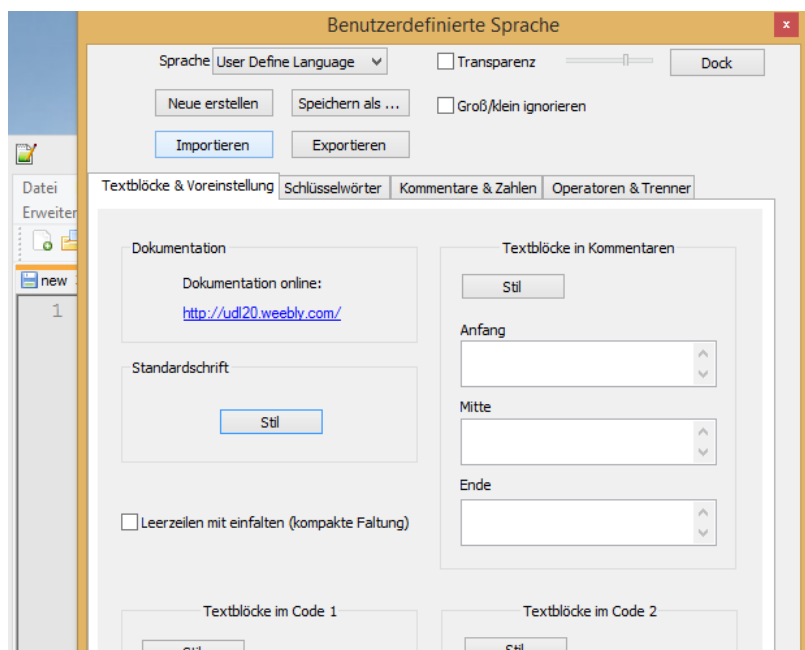
2.2 Notepad++ kann von der Seite www.notepad++.com auch auf Deutsch herunter geladen werden. Dieser Editor unterstützt Syntax-Highlighting, welches mit der von GESS zur Verfügung gestellten gesstabs.xml ebenfalls eingebunden werden kann.

Die folgenden Schritte helfen Ihnen beim Einstellen der GESS Syntax:

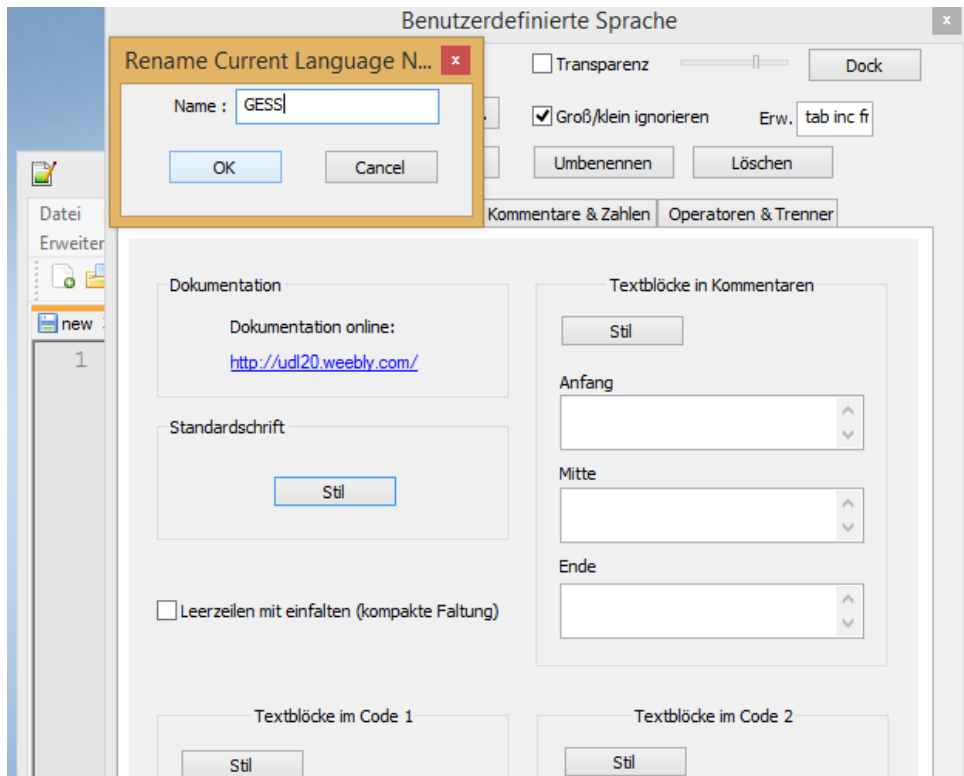
2.2.1 Erstellen einer neuen Sprache:



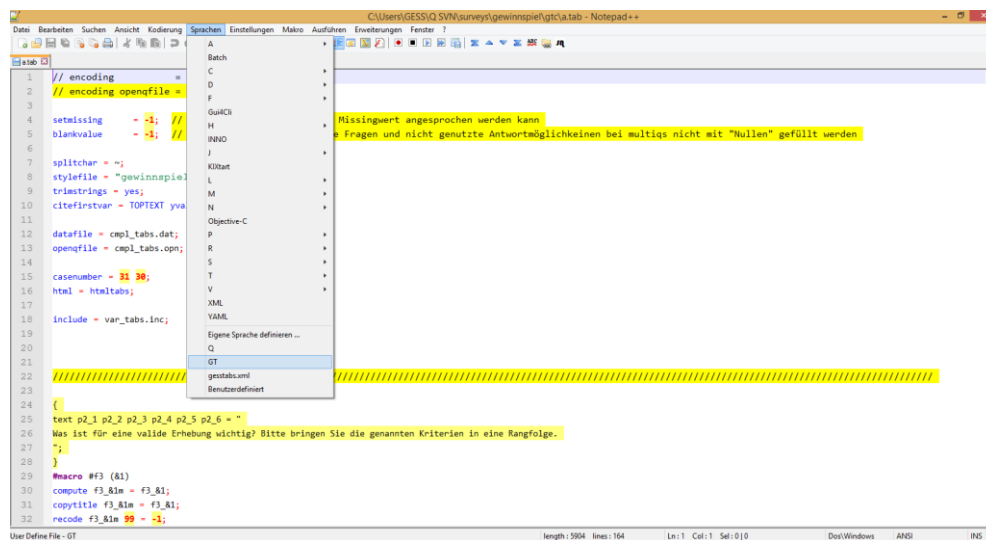
2.2.2 Auf "Eigene Sprache definieren " klicken. Ein Fenster öffnet sich ("Benutzerdefinierte Sprache") – hier muss die Datei gesstabs.xml importiert und anschließend nochmal unter "Sprache: User Define Language" ausgewählt werden:



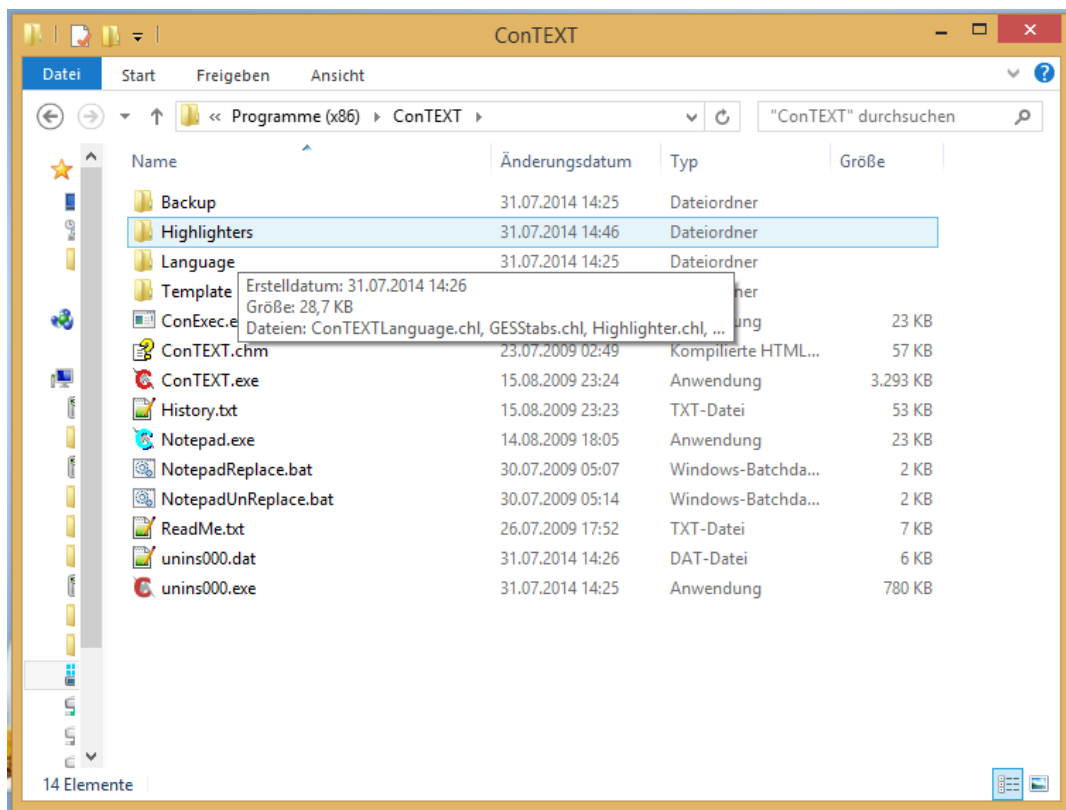
2.2.3 Abspeichern als z.B. GESS und schließen



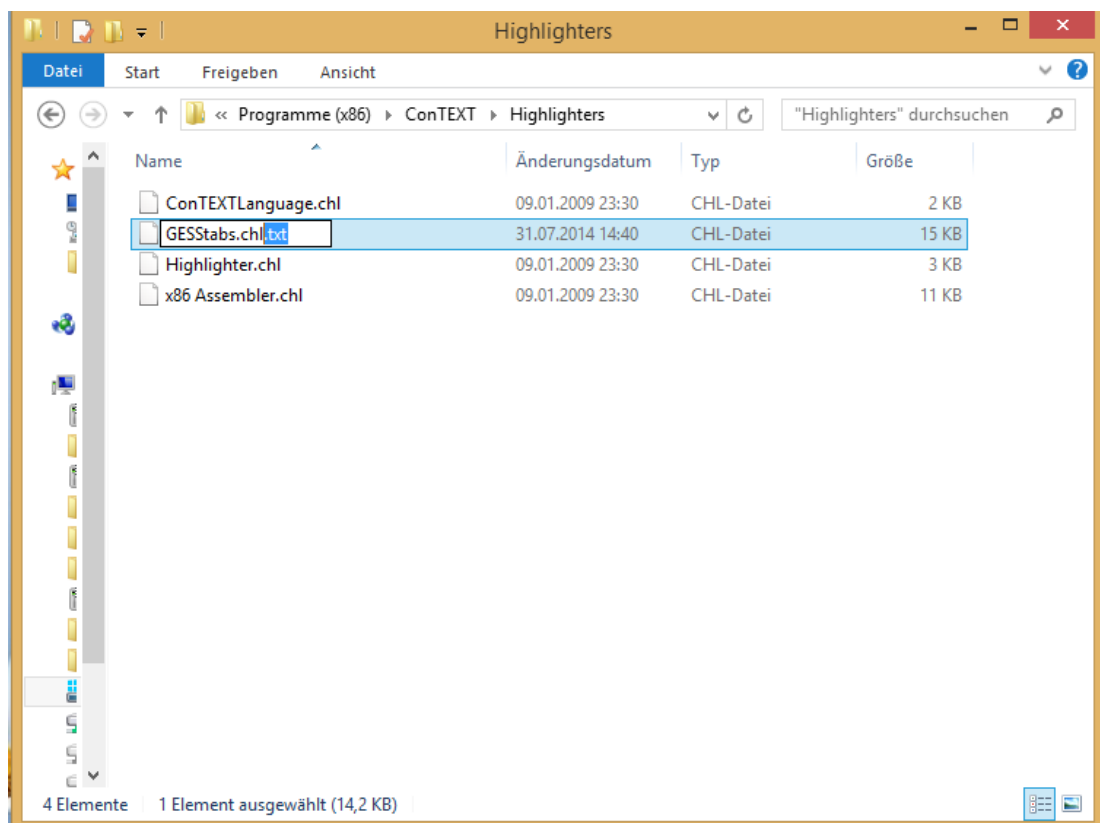
2.2.4 Datei öffnen und unter "Sprache" die eingestellte Sprache auswählen (ganz unten)



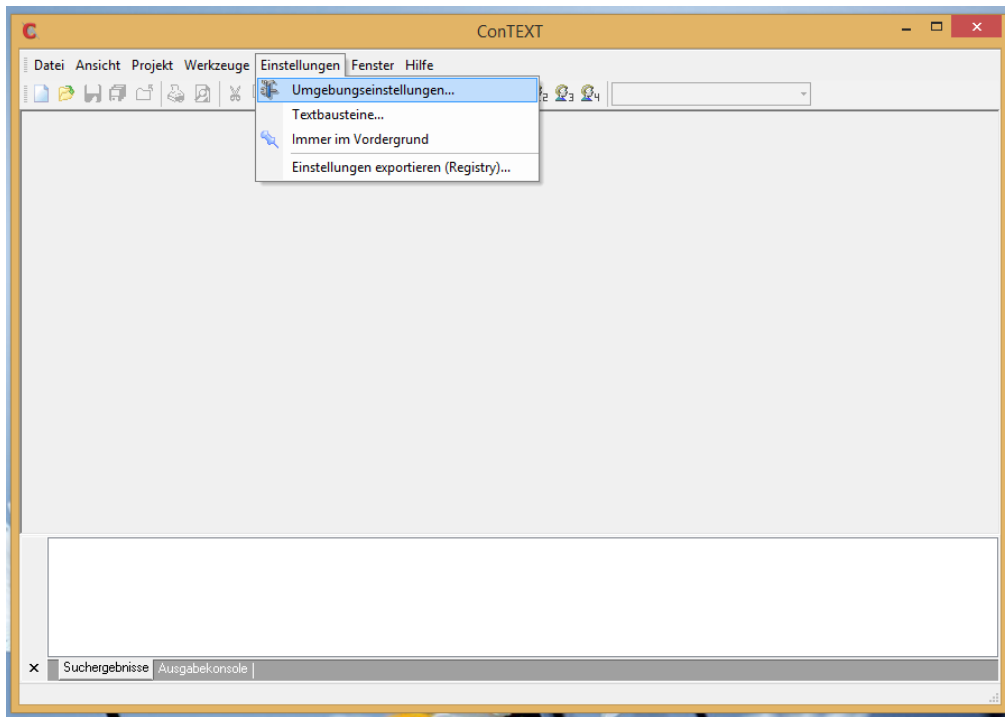
3. Als weitere Variante zeigen wir hier die Installation der GESS Syntax in dem Editor ConTEXT:
- 3.1 Hier müssen Sie in den Programmordner von ConTEXT gehen und den Ordner "Highlighters" öffnen.



- 3.2 Datei "GESStabs.chl.txt" speichern und zu einer .chl Datei umformen(das .txt löschen). Dabei die Warnhinweise einfach ignorieren.



3.3 ConText öffnen und unter Einstellungen die "Umgangseinstellungen" auswählen



3.4 Die zweite Seite öffnen ("Editor") und unter "Syntax"(ganz unten) "GESStabs" auswählen, übernehmen und OK klicken

